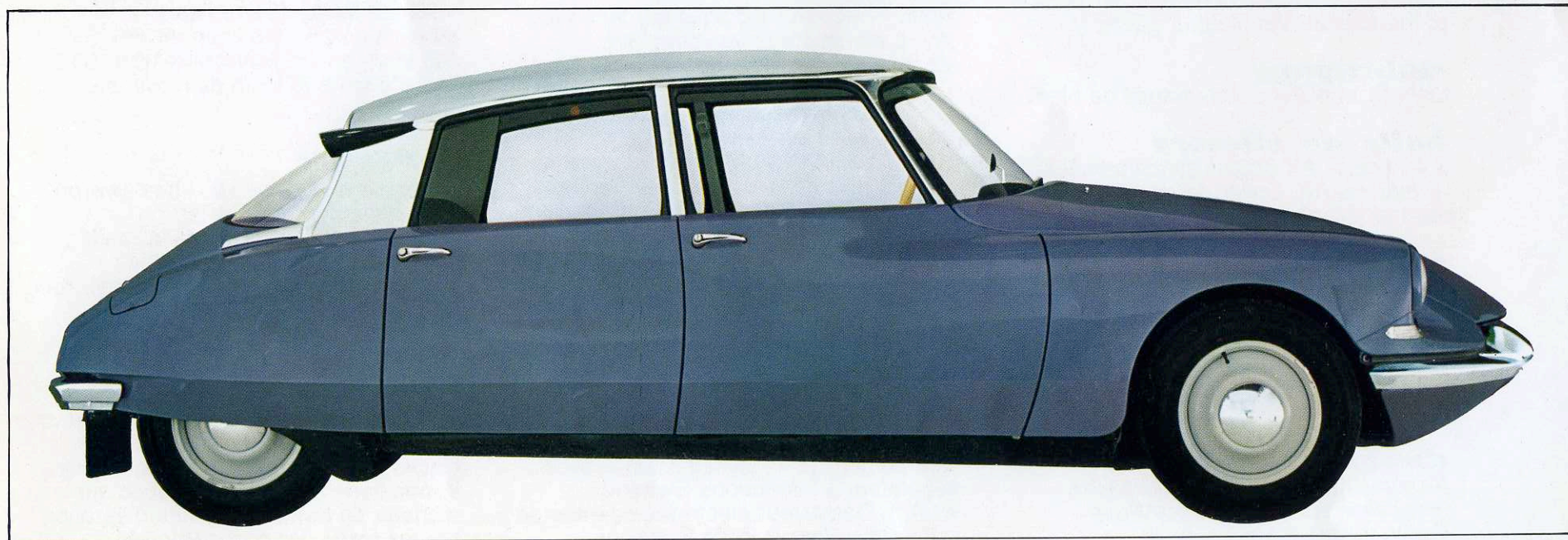
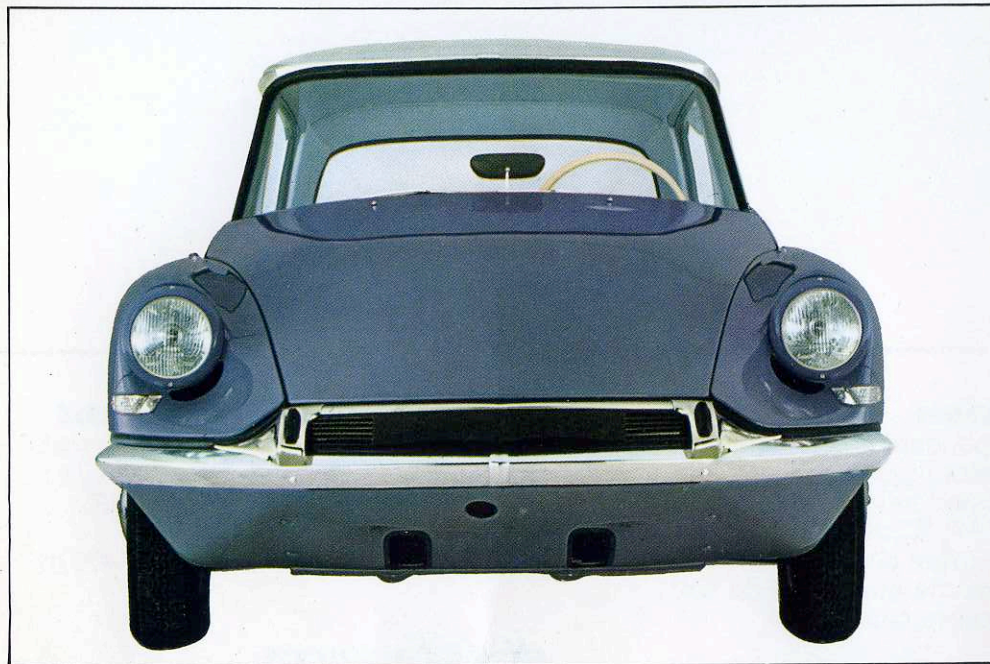


ID19 tourisme



fiche technique

moteur

4 Cylindres 78×100. Cylindrée 1 l 911.
Compression : 7,5. Puissance administrative française : 11 cv. Puissance réelle : 70 ch SAE à 4.500 tr/mn. Couple maxi : 14 m/kg SAE à 3.000 tr/mn. Carburateur : SOLEX 34 PBIC. Pompe à essence mécanique. Graissage sous pression par pompe à engrenages, Refroidissement par pompe et thermostat. Ventilateur nylon.

embrayage

Monodisque à sec, commandé au pied.

boîte de vitesses

à 4 vitesses AV (toutes synchronisées) + marche AR. Levier de commande sous le volant.

transmission

Traction AV - joints Bibax - Couple conique 8×31 à taille hélicoïdale.

châssis

Plateforme à longerons latéraux en tôle soudée - Plancher plat.

direction

A crémaillère. Volant monobranche garni d'un enroulement plastique
Rayon de braquage : 5 m 50.

suspension

4 roues indépendantes munies chacune d'un bloc hydraulique de suspension avec amortisseur intégré. Barres anti-roulis AV et AR. Correcteurs d'assiette AV et AR assurant à la voiture une hauteur constante au-dessus du sol, quelle que soit sa charge.

freins

FREIN PRINCIPAL : à disque sur les roues AV, à tambour sur les roues AR. Commande hydraulique au pied, assistée. Circuits AV et AR indépendants. Doseur de freins agissant en fonction de la charge sur l'essieu AR. FREIN DE SECOURS : Mécanique, à main, sur disques des roues AV. Verrouillage de sécurité à l'arrêt. Compensation automatique de l'usure des garnitures AV.

roues

à fixation centrale.
PNEUS X : 165×400 à l'AV. 155×400 à l'AR et en secours. La roue de secours 155×400 est utilisable temporairement à l'AV.

électricité

Équipement 12 v - Dynamo 300 w avec régulateur à 3 fonctions. Batterie : 40 A/h. Démarreur électrique commandé par relais. Phares Code Européen.

poids et encombrement

Poids à vide avec roue de secours, mais sans essence : 1.155 kg. Empattement : 3,125 m. Voie AV : 1,500 m. Voie AR : 1,300 m. Longueur HT : 4,80 m. Largeur HT : 1,790 m. Hauteur : 1,470 m.

performances

VITESSES MAXI : 40 km/h en 1^{re} - 80 km/h en 2^{me} - 115 km/h en 3^{me} - 145 km/h en 4^{me}. CONSOMMATION : 8 l 5 aux 100 km à 75 km/h de moyenne.

capacités

Réservoir à essence : 65 litres environ. Carter moteur : 4 l. Carter boîte/pont : 2 l. Volume de la malle : 0 m³ 500 entièrement utilisable : fond plat, parois verticales planes, roue de secours sous le capot.

confort

Chauffage et dégivrage/désembuage par air chaud : 2 bouches de chauffage : Dégivrage/désembuage du pare-brise. Ventilation : 2 grilles d'aération sur planche de bord. 2 bouches d'aération sur les pieds des occupants AV.